

Nowy Sącz, Aleja Sucharskiego

Projekt umiejscowienia tablic informacyjnych z Cennikiem oraz Regulaminem Parkingu i miejsc posadowienia parkomatów.



Ilość oznakowania:

Tabliczka „parkomat” – 1szt
 Regulamin – 3 szt
 Ppłatny+Cennik (tablica łączona) – 7 szt

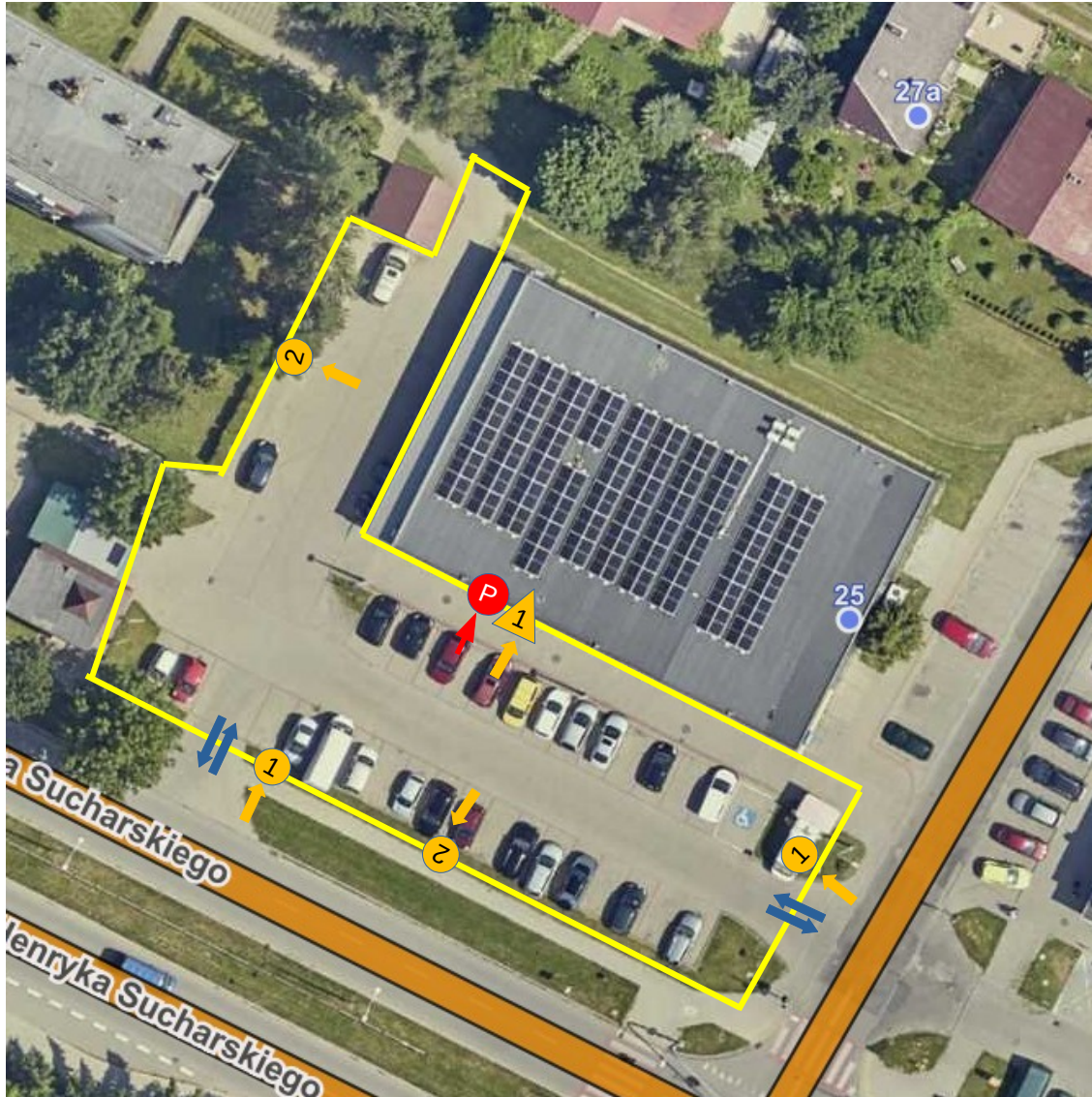
Parkomat – 1szt
 Słupek ATPark – 6 szt

Zatwierdzenie oznakowania (data, pieczętka i podpis)

- | | | |
|--|---|---|
| <p>1 Słupek Ppłatny+Cennik (tablica łączona) + Wirtualny parkomat + Regulamin + tabliczka Parkomat</p> <p>1 Słupki Atpark Ppłatny+Cennik (tablica łączona) + Wirtualny parkomat + Regulamin</p> <p>2 Latarnia Ppłatny+Cennik (tablica łączona) + Wirtualny parkomat</p> | <p>3 Słupek ATPark Ppłatny+Cennik (tablica łączona) Wirtualny parkomat</p> <p>P Parkomat solarny z klawiaturą DKT , NR 1303</p> | <p> Granica kontroli</p> <p> Wjazd / wyjazd</p> <p> Front znaku/tablicy</p> <p> Front parkomatu</p> |
|--|---|---|

Nowy Sącz, Lewiatan Batalionów Chłopskich 25

Projekt umiejscowienia tablic informacyjnych z Cennikiem oraz Regulaminem Parkingu i miejsc posadowienia parkomatów.



Słupki Ppłatny+Cennik (tablica łączona) + Regulamin + Wirtualny parkomat + tabliczka Parkomat



Słupki Atpark Ppłatny+Cennik (tablica łączona) + Wirtualny parkomat + Regulamin



Słupki Atpark Ppłatny+Cennik (tablica łączona) + Wirtualny parkomat



Parkomat solarny z klawiaturą DKDT, nr 1300

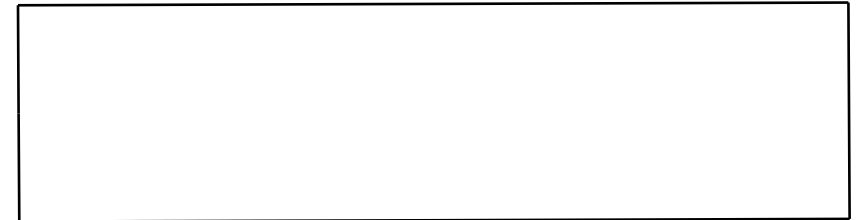
Granica kontroli

Wjazd / wyjazd

Front znaku/tablicy

Front parkomatu

Zatwierdzenie oznakowania (data, pieczęćka i podpis)



Ilość oznakowania:

Tabliczka „parkomat” – 1 szt

Regulamin – 3 szt

Ppłatny+Cennik (tablica łączona) – 5 szt

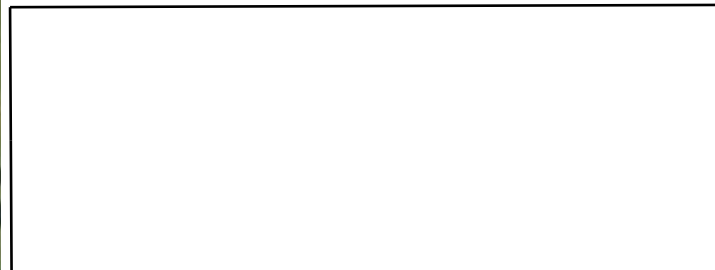
Parkomat – 1 szt

Słupki ATPark – 5 szt

Nowy Sącz, ul. Batalionów Chłopskich

Projekt umiejscowienia tablic informacyjnych z Cennikiem oraz Regulaminem Parkingu i miejsc posadowienia parkomatów.






Zatwierdzenie oznakowania (data, pieczęćka i podpis)



Ilość oznakowania:

Tabliczka „parkomat” – 3 szt
Regulamin – 5 szt
Płatny+Cennik (tablica łączona)
– 11 szt

Parkomat – 1 szt
Słupek ATPark – 9 szt

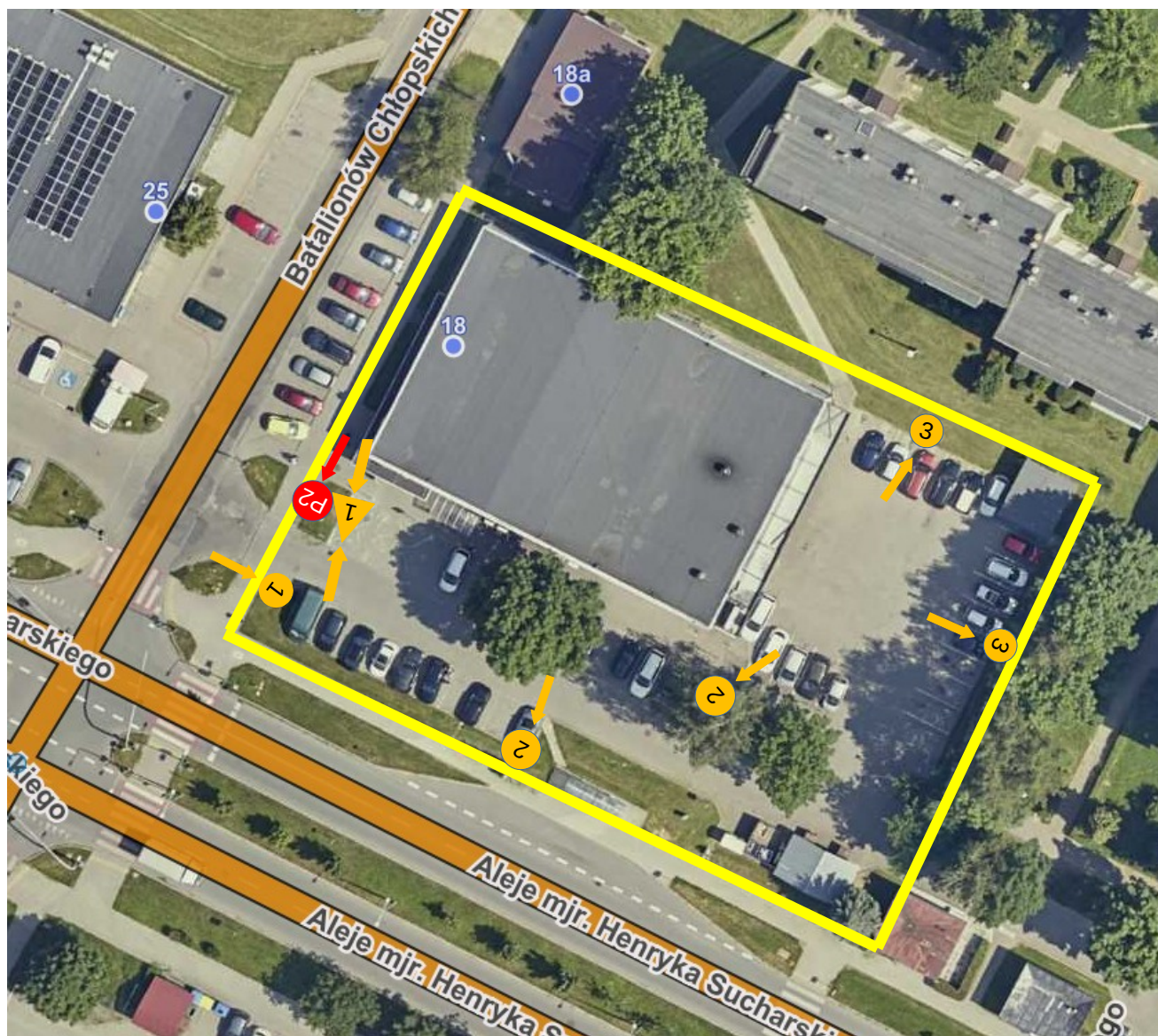
-  Parkomat solarny z klawiaturą DKGT, nr 1302
-  Słupek Płatny+Cennik (tablica łączona) + Regulamin + Wirtualny parkomat + tabliczka Parkomat dwustronnie
-  Słupek ATPark Płatny+Cennik (tablica łączona) + Wirtualny parkomat +Regulamin
-  Słupek ATPark Płatny+Cennik (tablica łączona) + Wirtualny parkomat
-  Latarnia ATPark Płatny+Cennik (tablica łączona) + Wirtualny parkomat

-  Granica kontroli
-  Wjazd / wyjazd
-  Front znaku/tablicy
-  Front parkomatu

Nowy Sącz, parking przy Biedronce

Projekt umiejscowienia tablic informacyjnych z Cennikiem oraz Regulaminem Parkingu i miejsc posadowienia parkomatów.










Zatwierdzenie oznakowania (data, pieczęćka i podpis)



Ilość oznakowania:

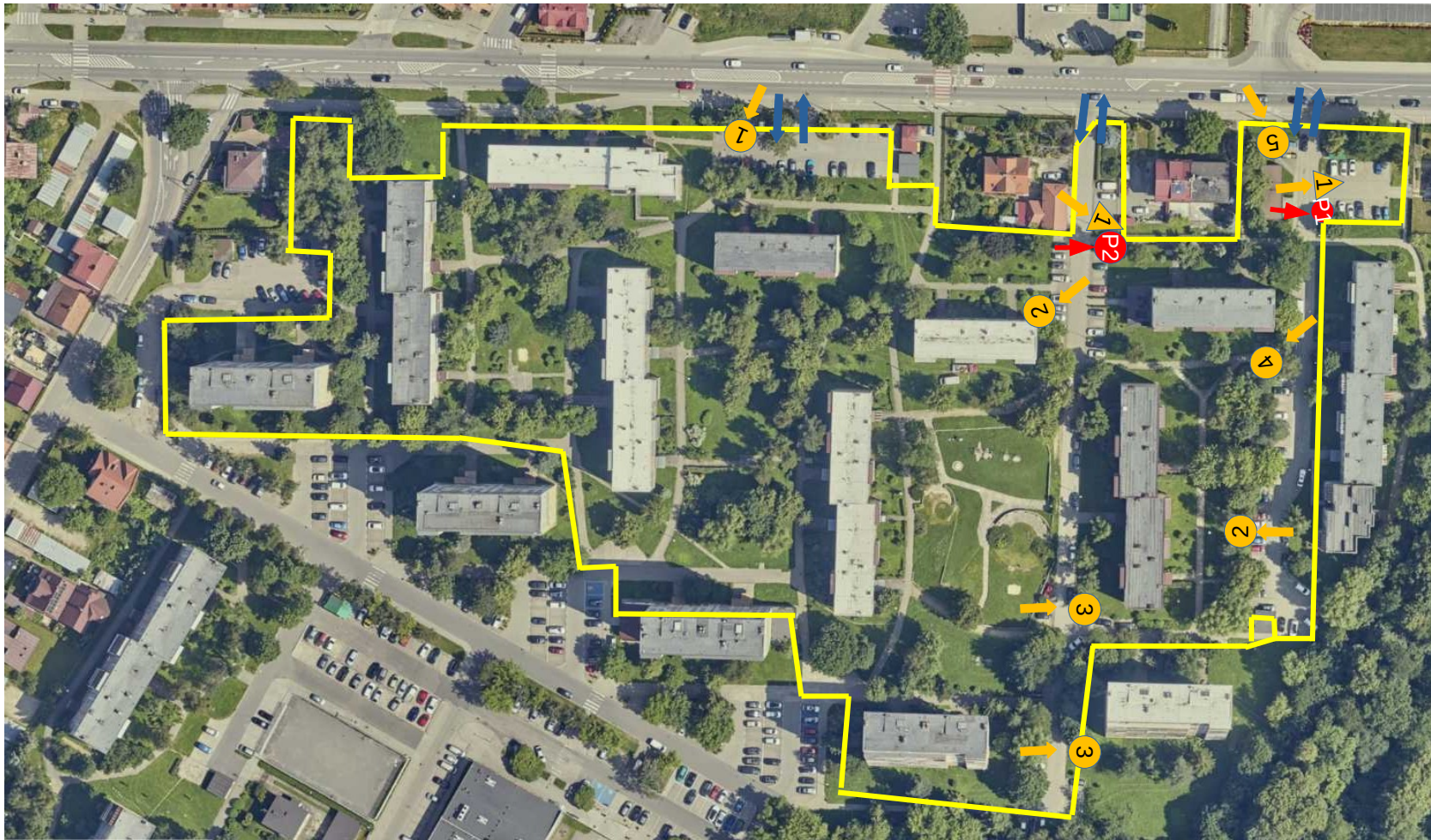
Tabliczka „parkomat” – 2 szt
Regulamin – 2 szt
Płatny+Cennik (tablica łączona)
– 4 szt

Parkomat – 1 szt
Słupki ATPark – 4 szt

-  Parkomat solarny z klawiaturą DKGT, nr 1301
-  Słupek Płatny+Cennik (tablica łączona) + Regulamin + Wirtualny parkomat + tabliczka Parkomat dwustronnie
-  Słupek ATPark Płatny+Cennik (tablica łączona) + Wirtualny parkomat +Regulamin
-  Słupek ATPark Płatny+Cennik (tablica łączona) + Wirtualny parkomat
-  Parking wyłącznie dla posiadaczy abonamentu (na istniejących słupkach)
-  Granica kontroli
-  Wjazd / wyjazd
-  Front znaku/tablicy
-  Front parkomatu

Nowy Sącz, ul. Lwowska

Projekt umiejscowienia tablic informacyjnych z Cennikiem oraz Regulaminem Parkingu i miejsc posadowienia parkomatów.










Ilość oznakowania:

Tabliczka „parkomat” – 2szt
Regulamin – 5 szt
Ppłatny+Cennik (tablica łączona) – 10 szt

Parkomat – 2 szt
Słupek ATPark – 7 szt

-  Granica kontroli
-  Wjazd / wyjazd
-  Front znaku/tablicy
-  Front parkomatu

Zatwierdzenie oznakowania (data, pieczęćka i podpis)

- | | | | |
|--|--|--|--|
|  P1 | Parkomat solarny z klawiaturą DKG, nr 1304 |  P2 | Parkomat solarny z klawiaturą DKT, nr 1305 |
|  1 | Słupek Ppłatny+Cennik (tablica łączona) +Wirtualny parkomat + Regulamin + tabliczka Parkomat |  3 | Latarnia ATPark Ppłatny+Cennik (tablica łączona) +Wirtualny parkomat |
|  1 | Słupek ATPark Ppłatny+Cennik (tablica łączona) Wirtualny parkomat +Regulamin |  4 | Wykorzystanie istniejącego słupka Ppłatny+Cennik (tablica łączona) +Wirtualny parkomat |
|  2 | Słupek ATPark Ppłatny+Cennik (tablica łączona) +Wirtualny parkomat | | |